



GESTION DU RISQUE ACHAT GRAINS


CAPSULE DU
13 FÉVRIER 2019

Réalisé par Eric Fournier, agr.



BILAN MENSUEL 8 FÉVRIER 2019 - MAÏS

WASDE 8 février 2019

	Maïs				
	2016-17	2017-18	2018-19		Écart
			11-déc-18	08-févr-19	2017-18
 Superficie semées (millions d'acres)	94,0	90,2	89,1	89,1	-1,2%
Superficie récoltées (millions d'acres)	86,7	82,7	81,8	81,7	-1,2%
Rendement (bu/acre)	174,6	176,6	178,9	176,4	-0,1%
Stock début (milliard de bu)	1,737	2,293	2,140	2,140	-6,7%
Production (milliard de bu)	15,148	14,604	14,626	14,420	-1,3%
Importations (milliard de bu)	0,057	0,036	0,045	0,040	11,1%
Total disponible (milliard de bu)	16,942	16,934	16,811	16,600	-2,0%
Transformation (milliard de bu)	12,356	12,355	12,580	12,415	0,5%
Exportations (milliard de bu)	2,293	2,438	2,450	2,450	0,5%
Usage total (milliard de bu)	14,649	14,793	15,030	14,865	0,5%
Stock fin (milliard de bu)	2,293	2,140	1,781	1,735	-18,9%
Stock fin mondiaux (million de TM)	350,240	340,810	308,800	309,780	-9,1%

ACHAT MAÏS

- Après 35 jours d'inactivité, l'USDA a finalement publié la mise à jour de son bilan mensuel d'offre et de demande la semaine dernière
- Tel qu'anticipé, les rendements ont été revu à la baisse pour passer sous ceux de l'an dernier à 176.4 bu/acre
- En contrepartie, l'organisme a revu en baisse la consommation
 - 125 millions de boisseaux à l'alimentation animale
 - 25 millions de boisseaux pour le secteur de l'éthanol
- Les stocks de fin passent donc à 1.735 milliards de boisseaux
- En raison d'une révision à la hausse de la production de maïs en Argentine de 3.5 millions de tonnes, les stocks mondiaux sont révisés en hausse
- Comme c'étaient des données dans les anticipations, le marché à terme est demeuré au à peu près au neutre depuis sa publication



MAÏS MARS 2019

Publié sur TradingView.com, Février 13, 2019 13:30:24 EST
CBOT_EOD:ZCH2019, D 377'6 ▲ +4'2 (+1.14%) O:373'4 H:378'6 L:373'0 C:377'6



ACHAT MAÏS

- Comme on peut le voir sur le graphique, le marché à terme du maïs est clairement sur une tendance neutre depuis le début de cette année
- Malgré cette tendance neutre apparente, on dénote une tendance à la hausse en place depuis le mois de septembre comme ce fut le cas en 2017 et 2018
- Sur une base technique, on confirme la neutralité du marché actuel avec une répartition équivalente des indicateurs techniques de vente et d'achat
- Il est de plus en clair qu'il faudra attendre le rapport sur les intentions d'ensemencements aux États-Unis publié à la fin du mois de mars pour relancer le débat et peut-être donner une nouvelle direction au prix

MAÏS (\$US/bu)				
Échéance	Prix	Bas		Haut
mars-19	3,78 \$	3,55 \$		4,37 \$
mai-19	3,86 \$	3,63 \$		4,41 \$
juil-19	3,94 \$	3,70 \$		4,45 \$
sept-19	3,97 \$	3,76 \$		4,21 \$
déc-19	4,02 \$	3,83 \$		4,24 \$

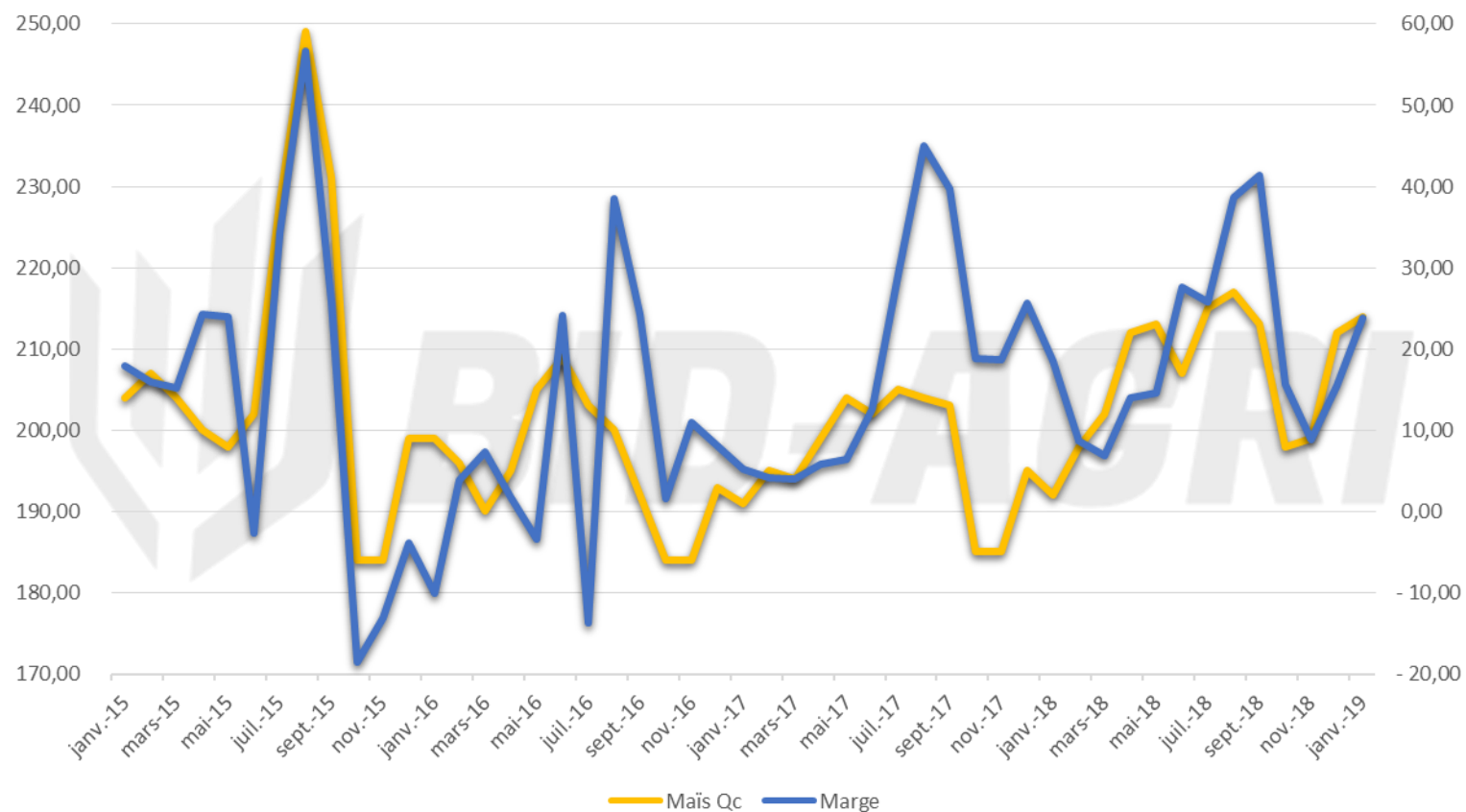
Analyse technique pour ZCH2019





ÉCART HISTORIQUE DE PRIX MAÏS AU QUÉBEC VS USA SANS TAUX DE CHANGE

Prix maïs Qc vs écart prix maïs USA (\$CA/T)



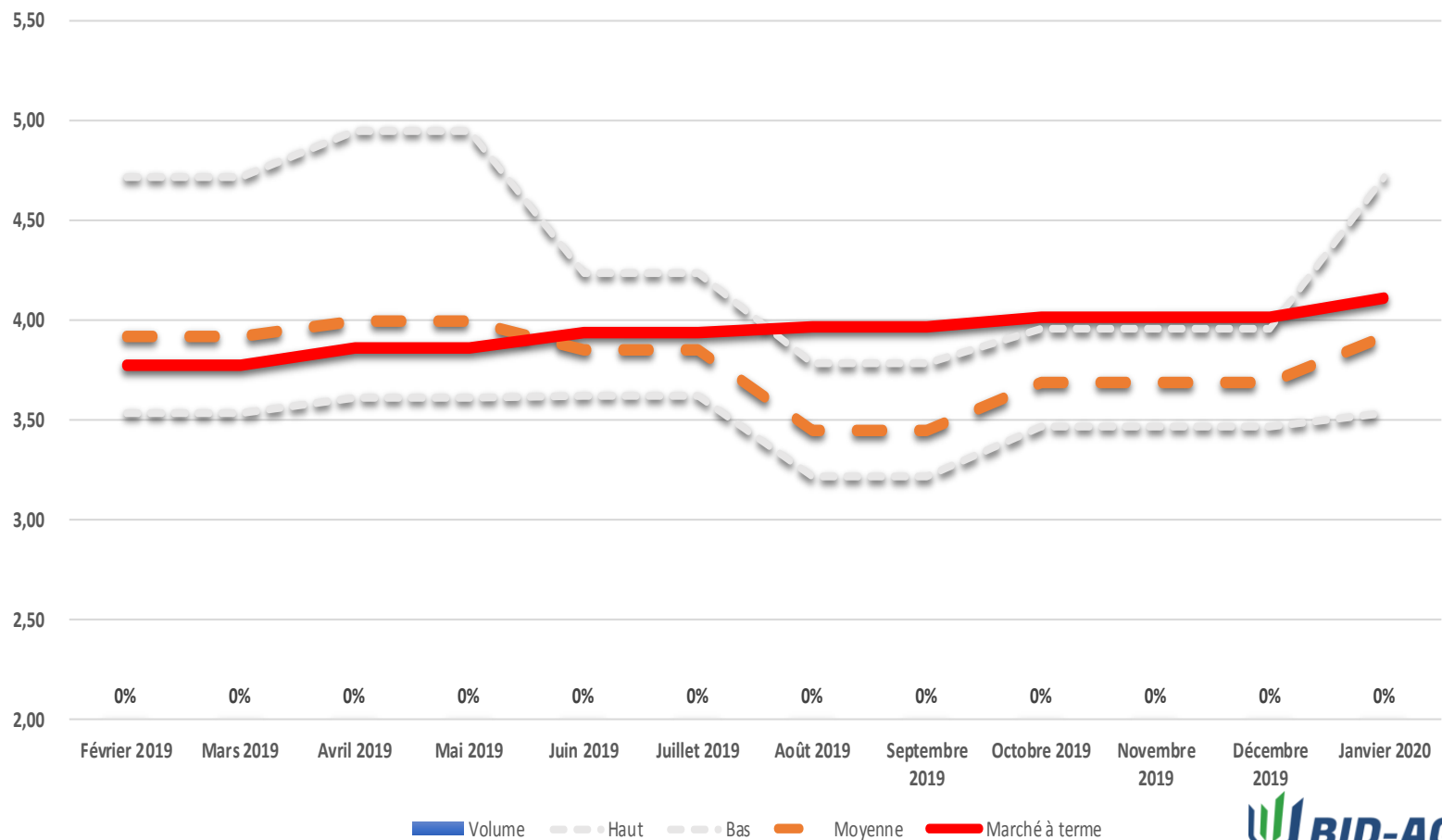
ACHAT MAÏS

- Depuis la fin de la récolte au Québec, le prix du maïs à la ferme a grimpé rapidement comme on peut le voir sur le graphique (ligne jaune)
- Du même coup, l'écart avec le prix américain (ligne bleue) a également progressé rapidement signifiant que le prix local a augmenté plus vite que celui de nos voisins au sud de la frontière
 - l'écart actuel est de 24\$/T
 - La plupart du temps lorsque l'écart passe au-dessus de 30\$/T le prix local prend une tendance à la baisse, le maïs américain venant faire compétition au maïs local
 - Il sera donc intéressant de voir si le scénario se répètera dans les prochaines semaines
- En clair, les hausses de prix pour le maïs local devront se faire au rythme du maïs américain sans quoi ce dernier pourrait être importé dans la province au printemps faisant ainsi pression sur les prix



GRAPHIQUE HISTORIQUE 4 ANS

Historique de prix à l'échéance vs marché à terme actuel



ACHAT MAÏS

- À l'image du marché à terme actuel, c'est le calme plat du côté de notre modèle historique concernant les achats de maïs sur le marché à terme ou les fermetures de prix sur le physique
- À partir de l'échéance de juillet 2019, le marché à terme est largement au-dessus du prix moyen à l'échéance des 4 dernières années
 - Les échéances de septembre et décembre 2019 se retrouvent même au-dessus des prix les plus élevés sur ces échéances sur la même période
- L'augmentation possible des surfaces aux États-Unis au printemps pourrait faire passer les stocks finaux de la prochaine récolte au-dessus des 2 milliards de boisseaux à moins d'une arrivée en force de la Chine sur ce marché pour son secteur de l'éthanol ce qui viendrait changer la donne

Produits Achat Maïs \$US /bu

Moyenne 4 ans

Seuil déclenchement 50%

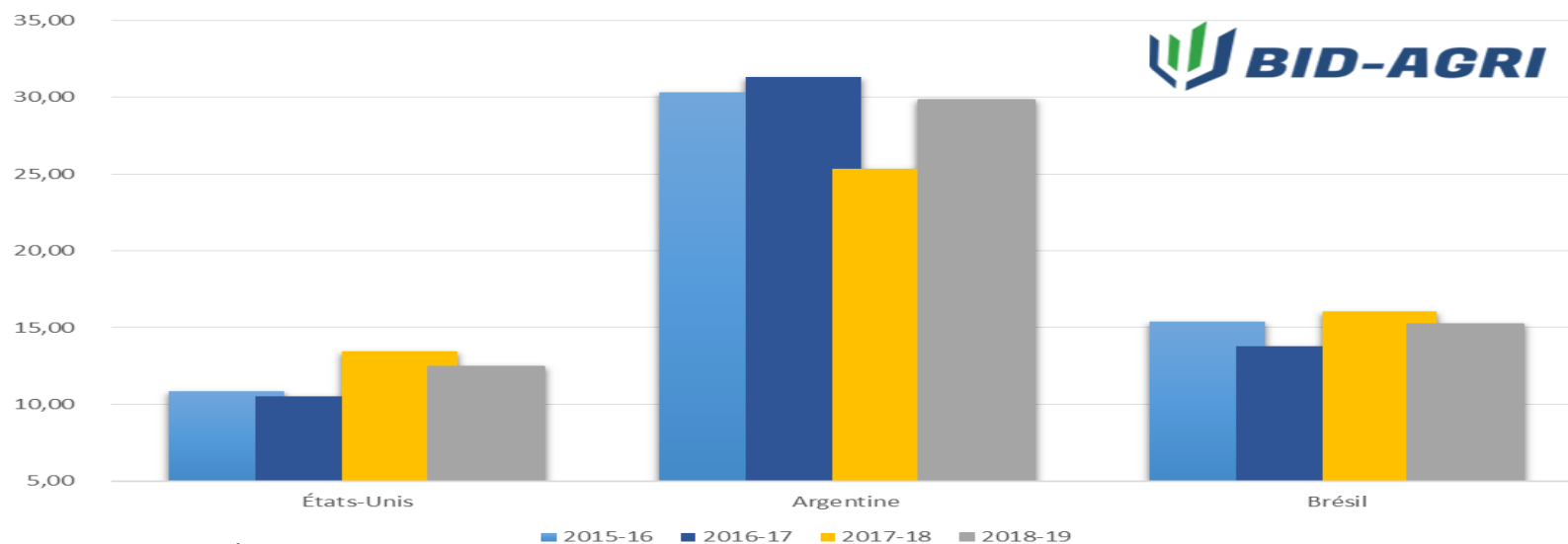
13 février 2019



BILAN MONDIALE TOURTEAU DE SOYA (millions de tonnes)

2018-19	Production	Importation	Usage	Exportation	Stocks fin
États-Unis	44.59	0.32	32.52	12.47	0.41
Argentine	33.20	0.00	3.19	29.80	3.14
Brésil	33.10	0.03	18.13	15.23	3.83
Inde	7.20	0.02	5.10	2.00	0.23
UE	13.11	18.50	31.29	0.30	0.24
Monde	239.42	62.61	235.36	66.84	12.20

Exportations de tourteau de soya ('000 000 TM)



ACHAT TOURTEAU

- Voici le dernier portrait que l'USDA a dressé pour le secteur du tourteau de soya autour du globe
- La production américaine est prévue semblable à celles de l'an dernier avec des exportations en baisses de 1 million de tonnes
- En Argentine, la production serait en hausse de 5.27 millions de tonnes sur une hausse de 4.45 millions de tonnes de ses exportations ou 18%
 - C'est en raison de l'augmentation importante des exportations de l'Argentine que le marché à terme pourrait reculer ralentissant le rythme d'exportation des américains
- Augmentation de la production dans l'Union Européenne qui est effacée par une plus grande utilisation



TOURTEAU DE SOYA MARS 2019

Publié sur TradingView.com, Février 13, 2019 14:12:31 EST
 CBOT_EOD:ZMH2019, D 306.6 ▲ +1.1 (+0.36%) O:305.7 H:308.2 L:305.2 C:306.6



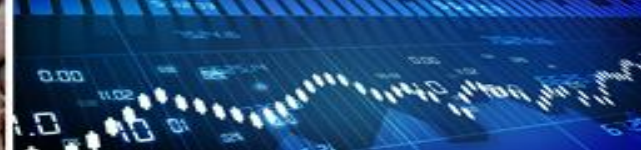
TOURTEAU DE SOYA (\$US/TC)				
Échéance	Prix	Bas		Haut
mars-19	309,80 \$	303,40 \$		373,70 \$
mai-19	313,60 \$	303,70 \$		365,90 \$
juil-19	317,70 \$	306,10 \$		364,60 \$
août-19	319,50 \$	307,50 \$		361,60 \$
sept-19	320,70 \$	308,00 \$		357,50 \$
oct-19	321,60 \$	307,10 \$		350,90 \$
déc-19	323,70 \$	307,00 \$		350,40 \$
janv-20	324,40 \$	308,00 \$		350,50 \$

Analyse technique pour ZMH2019



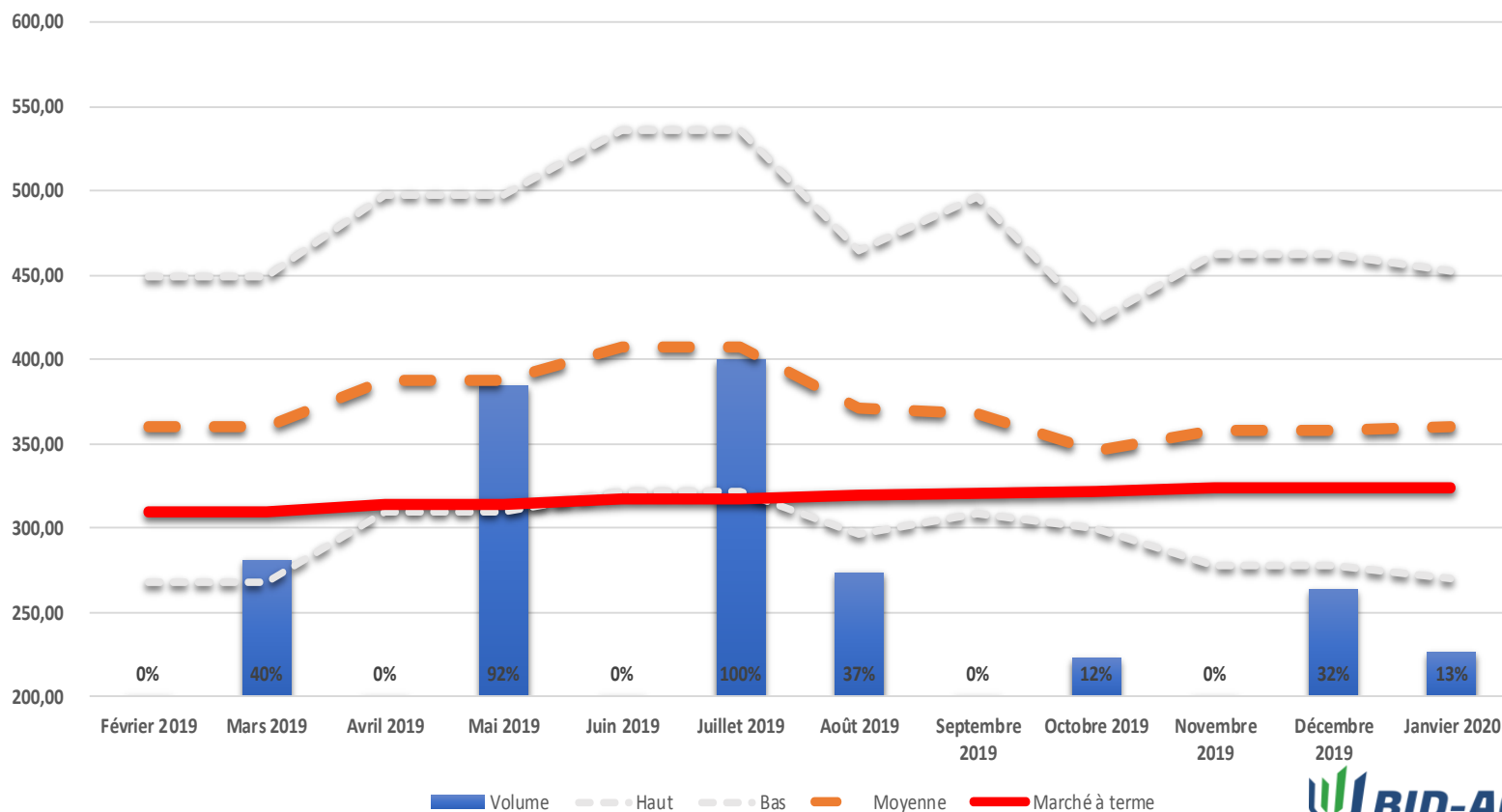
ACHAT TOURTEAU

- Le marché à terme du tourteau de soya est toujours sur sa tendance neutre depuis le début de l'automne dernier
- Un important support s'est formé aux environs de 305 \$US/TC, celui-ci est en place depuis le mois de septembre et tient toujours
- Les échéances à court terme continuent d'évoluer près de leur plus bas prix
- Sur une base technique, la majorité des indicateurs envoient un signal de vente mais comme nous sommes tout près du support, l'indicateur pour tourner au neutre rapidement
- Avec le retour de l'Argentine sur le marché du tourteau de soya au printemps, les prix pourraient finalement passé sous le support



GRAPHIQUE HISTORIQUE 5 ANS

Historique de prix à l'échéance vs marché à terme actuel



ACHAT TOURTEAU

- Sur une base historique des 5 dernières années, les indicateurs demeurent positifs surtout sur les échéances de mai et juillet 2019
 - L'ensemble des échéances des 12 prochains mois se retrouvent sous la moyenne des prix à l'échéance de chacun des contrats
 - L'échéance de décembre 2019 sera à suivre de près dans les prochaines semaines surtout si son indicateur passe au-dessus des 50%, il est à 32% actuellement
- Comme vu précédemment, une fois la récolte en Argentine derrière nous, les prix pourraient avoir tendance à reculer et passer sous le support actuel d'autant plus que le bilan américain de soya pourrait passer au-dessus du milliard de boisseaux laissant ainsi beaucoup de soya de disponible pour la trituration donc la pression sur les prix pourrait s'accroître au printemps offrant possiblement des opportunités sur le marché à terme et même sur les bases pour les achats physiques